

UCHWAŁA Nr 265 / 6465 / 13
ZARZĄDU WOJEWÓDZTWA PODKARPACKIEGO
w RZESZOWIE
z dnia 3 września 2013 r.

w sprawie wniesienia pod obrady Sejmiku Województwa Podkarpackiego projektu uchwały Sejmiku w sprawie zmian w Statucie Wojewódzkiego Szpitala Podkarpackiego im. Jana Pawła II w Krośnie.

Na podstawie art. 41 ust. 1 ustawy z dnia 5 czerwca 1998 roku o samorządzie województwa (Dz. U. z 2013 r. poz. 596 z późn. zm.) i § 29 ust. 1 pkt 1 Statutu Województwa Podkarpackiego stanowiącego załącznik do Uchwały Nr X/103/99 Sejmiku Województwa Podkarpackiego w Rzeszowie z dnia 29 września 1999 r. w sprawie uchwalenia Statutu Województwa Podkarpackiego (Dz. Urz. Woj. Podk. z 1999 r. Nr 28, poz. 1247, z 2002 r. Nr 54 poz.1101, z 2008 r. Nr 55, poz. 1449),

**Zarząd Województwa Podkarpackiego w Rzeszowie
uchwala, co następuje:**

§ 1

Wnosi się pod obrady Sejmiku Województwa Podkarpackiego projekt uchwały Sejmiku **w sprawie zmian w Statucie Wojewódzkiego Szpitala Podkarpackiego im. Jana Pawła II w Krośnie**, w brzmieniu stanowiącym załącznik do uchwały.

§ 2

Wykonanie uchwały powierza się Marszałkowi Województwa Podkarpackiego.

§ 3

Uchwała wchodzi w życie z dniem podjęcia.



MARSZAŁEK WOJEWÓDZTWA

Władysław Ortyl

-projekt-

**Uchwała Nr
Sejmiku Województwa Podkarpackiego
z dnia**

w sprawie zmian w Statucie Wojewódzkiego Szpitala Podkarpackiego im. Jana Pawła II w Krośnie.

Działając na podstawie art. 42 ust. 4 ustawy z dnia 15 kwietnia 2011 r. o działalności leczniczej (Dz. U. z 2013 r., poz. 217) i art. 18 pkt 20 ustawy z dnia 5 czerwca 1998 r. o samorządzie województwa (Dz. U. z 2013 r., poz. 596)

**Sejmik Województwa Podkarpackiego
uchwała, co następuje:**

§ 1

W Statucie Wojewódzkiego Szpitala Podkarpackiego im. Jana Pawła II w Krośnie nadanym uchwałą Nr XXVIII/538/12 Sejmiku Województwa Podkarpackiego z dnia 21 grudnia 2012 r. w sprawie nadania Statutu Wojewódzkiemu Szpitalowi Podkarpackiemu im. Jana Pawła II w Krośnie zmienionym uchwałą Nr XXXIII/620/13 z dnia 29 kwietnia 2013 r., Nr XXXV/653/13 z dnia 24 czerwca 2013 r., Nr XXXVI/686/13 z dnia 16 lipca 2013 r. wprowadza się następujące zmiany:

- 1) Załącznik Nr 1 do Statutu Wojewódzkiego Szpitala Podkarpackiego im. Jana Pawła II w Krośnie otrzymuje brzmienie:

„I. Szpital

1. Oddziały Szpitalne, w skład której wchodzi następujące komórki organizacyjne:

- 1) Szpitalny Oddział Ratunkowy z Izbą Przyjęć Planowych;
- 2) Oddział Anestezjologii i Intensywnej Terapii;
- 3) Oddział Chirurgii Ogólnej, Onkologicznej i Naczyniowej;
- 4) Oddział Chorób Wewnętrznych i Metabolicznych;
- 5) Oddział Dermatologiczny;
- 6) Oddział Dziecięcy;
- 7) Oddział Gastroenterologii;
- 8) Oddział Ginekologiczno-Położniczy;
- 9) Oddział Kardiologiczny z Ośrodkiem Implantacji Stymulatorów Serca;
 - a) Pracownia Elektrofizjologii,
- 10) Oddział Neurologiczny z Pododdziałem Udarów Mózgowych;
- 11) Oddział Noworodkowy z Pododdziałem Intensywnej Terapii Noworodków;
- 12) Oddział Opieki Paliatywnej;
- 13) Oddział Otolaryngologii i Otolaryngologii Dziecięcej;

- 14) Oddział Pulmonologiczny;
 - 15) Oddział Rehabilitacyjny z Pododdziałem Rehabilitacji Neurologicznej;
 - 16) Oddział Reumatologiczny;
 - 17) Oddział Terapii Uzależnienia od Alkoholu;
 - 18) Oddział Urazowo-Ortopedyczny;
 - 19) Oddział Urologii i Urologii Onkologicznej;
 - 20) Dzienny Oddział Psychiatryczny;
 - 21) Podkarpacki Ośrodek Okulistyczny;
 - a) Oddział Okulistyczny,
 - 22) Apteka;
 - 23) Blok Operacyjny.
2. Serologia, z komórką organizacyjną Pracownia Serologii Transfuzjologicznej – Bank Krwi;
3. Zakład Diagnostyki Laboratoryjnej i Mikrobiologii, w skład którego wchodzi:
- 1) Pracownia Hematologii i Koagulologii;
 - 2) Pracownia Chemii Klinicznej,
 - 3) Pracownia Immunologii,
 - 4) Pracownia Analityki Ogólnej,
 - 5) Pracownia Mikrobiologii,
 - 6) Pracownia Prątki Gruźlicy,
4. Zakład Diagnostyki Obrazowej, w skład której wchodzi następujące komórki organizacyjne:
- 1) Pracownia Mammografii;
 - 2) Pracownia Rentgenodiagnostyki;
 - 3) Pracownia Tomografii Komputerowej;
 - 4) Pracownia USG.

II. Zakład Opiekuńczo-Lecznicy

III. Zakład Rehabilitacji Leczniczej

IV. Ambulatoria:

1. Poradnie z następującymi komórkami organizacyjnymi:
 - 1) Centrum Diagnostyki Leczenia i Rehabilitacji Zaburzeń Słuchu Głosu i Mowy;
 - a) Poradnia Audiologiczno-Foniatryczna,
 - b) Poradnia Logopedyczna,
 - c) Ośrodek Diennej Rehabilitacji Słuchu i Mowy,
 - 2) Poradnia Alergologiczna;
 - 3) Poradnia Chirurgiczna;
 - 4) Poradnia Chorób Zakaźnych;
 - 5) Poradnia Dermatologiczna;
 - 6) Poradnia Diabetologiczna;
 - 7) Poradnia Diabetologiczna dla Dzieci;

- 8) Poradnia Endokrynologiczna;
 - 9) Poradnia Gastroenterologiczna;
 - 10) Poradnia Ginekologiczno-Położnicza;
 - 11) Poradnia Hematologiczna;
 - 12) Poradnia Kardiologiczna;
 - 13) Poradnia Leczenia Jaskry;
 - 14) Poradnia Leczenia Schorzeń Siatkówki;
 - 15) Poradnia Lekarza POZ;
 - 16) Poradnia Medycyny Pracy;
 - 17) Poradnia Neurologiczna;
 - 18) Poradnia Odwykowa;
 - 19) Poradnia Okulistyczna;
 - 20) Poradnia Otorynolaryngologiczna;
 - 21) Poradnia Otorynolaryngologiczna dla Dzieci;
 - 22) Poradnia Patologii Noworodka;
 - 23) Poradnia Pielęgniarki i Położnej POZ;
 - 24) Poradnia Preluksacyjna;
 - 25) **Poradnia Gruźlicy i Chorób Płuc;**
 - 26) Poradnia Psychologiczna;
 - 27) Poradnia Rehabilitacyjna;
 - 28) Poradnia Reumatologiczna;
 - 29) Poradnia Reumatologiczna dla Dzieci;
 - 30) Poradnia Urazowo-Ortopedyczna;
 - 31) Poradnia Urologiczna;
 - 32) Poradnia Wad Postawy;
 - 33) Poradnia Zdrowia Psychicznego;
 - 34) Poradnia Zdrowia Psychicznego dla Dzieci i Młodzieży;
 - 35) Zespół Domowego Leczenia Tlenem;
2. Pracownie z następującymi komórkami organizacyjnymi:
- 1) Pracownia Angiografii Fluoresceinowej i Terapii Fotodynamicznej;
 - 2) Pracownia EEG;
 - 3) Pracownia EKG i Badań Holtera;
 - 4) Pracownia EMG;
 - 5) Pracownia Obiektywnych Badań Słuchu i Mowy;
 - 6) Pracownia Endoskopii;
 - 7) Pracownia ENG;
 - 8) Pracownia Prób Wysiłkowych;
 - 9) Pracownia USG Serca;
 - 10) Szkoła Rodzenia;
 - 11) Pracownia Kontroli Stymulatorów i Kardiowerterów.
3. Ratownictwo medyczne z komórką organizacyjną Zespół Wyjazdowy „N”.

§ 2

Załącznik Nr 3 do Statutu otrzymuje brzmienie określone w załączniku do niniejszej uchwały.

§ 3


Wykonanie uchwały powierza się Zarządowi Województwa Podkarpackiego.


§ 4

Uchwała wchodzi w życie z dniem jej podjęcia.

CZŁONEK ZARZĄDU

Bogdan Romanik


Edward Prajner

SPRAWOZDAWCA

Edward Prajner

Uzasadnienie

do projektu Uchwały Sejmiku Województwa Podkarpackiego w sprawie zmian w Statucie Wojewódzkiego Szpitala Podkarpackiego im. Jana Pawła II w Krośnie.

Pismem z dnia 8 sierpnia 2013 r. Piotr Lenik Dyrektor Wojewódzkiego Szpitala Podkarpackiego im. Jana Pawła II w Krośnie wystąpił z wnioskiem o wprowadzenie zmian w Statucie.

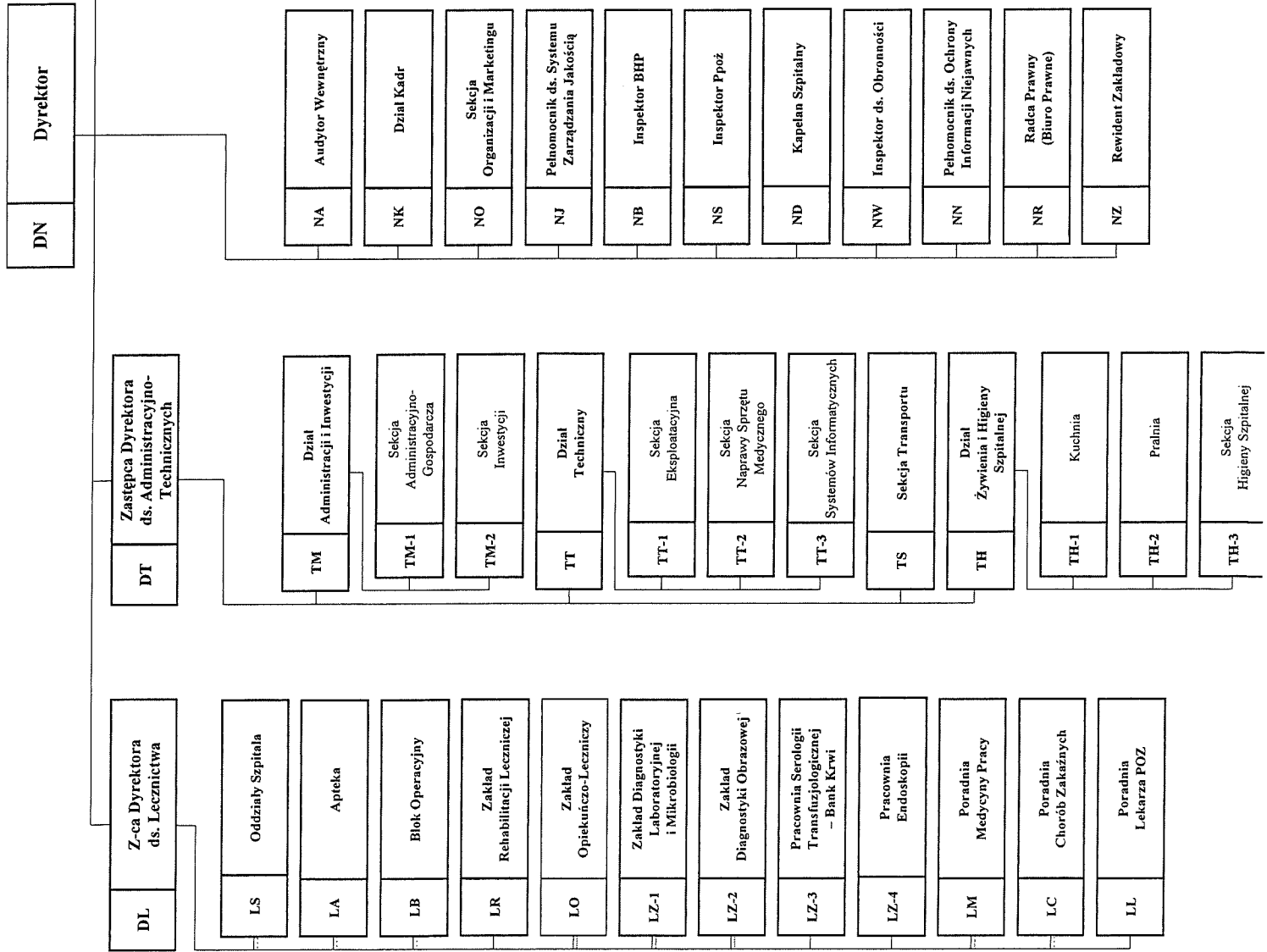
Wnoszona zmiana polega na połączeniu dwóch komórek organizacyjnych, tj. Poradni Pulmonologicznej oraz Poradni Przeciwgruźliczej i utworzeniu jednej komórki organizacyjnej o nazwie Poradnia Gruźlicy i Chorób Płuc.

Zmiany ułatwią organizację udzielania świadczeń medycznych oraz ułatwią monitorowanie faktycznych kosztów realizacji świadczeń.

Mając na uwadze powyższe podjęcie przedmiotowej uchwały Sejmiku jest w pełni uzasadnione.

Stowarzyszenie Województwa Podkarpackiego
Chrony Zdrowia i Polityki Społecznej

Edward K. Aronowicz



Szpital

LB	Blok Operacyjny	Oddział Chirurgii Ogólnej, Onkologicznej i Naczyniowej
LS-01	Szpitalny Oddział Ratunkowy z Izłą Przyjęć Planowych	Oddział Noworodkowy z Pododdziałem Intensywnej Terapii Noworodków
LS-04	Oddział Chorób Wewnętrznych i Metabolicznych	Oddział Otolaryngologii i Otolaryngologii Dziecięcej
LS-02	Oddział Anestezjologii i Intensywnej Terapii	Oddział Dermatologiczny
LS-06	Oddział Dziecięcy	Oddział Pulmonologiczny
LS-13	Oddział Opieki Palliatywnej	Oddział Reumatologiczny
LS-07	Oddział Gastroenterologii	Oddział Urznowo-Ortopedyczny
LS-10	Oddział Neurologiczny z Pododdziałem Udarów Mózgowych	Podkarpacki Ośrodek Okulistyczny
LA	Apteka	Oddział Okulistyczny
LZ-3	Pracownia Serwologii Transfuzjologicznej i Bakteriologii	Oddział Kardiologiczny z Ośrodkiem Implantacji Stymulatorów Serc
LZ-1	Zakład Diagnostyki Laboratoryjnej i Mikrobiologii	Pracownia Elektrofizjologii
LZ-10	Pracownia Hematologii i Kosmologii	Oddział Ginekologiczny-Polozniczy
LZ-11	Pracownia Chemii Klinicznej	Zakład Diagnostyki Obrzecznej
LZ-12	Pracownia Hamidologii	Pracownia Mammografii
LZ-13	Pracownia Analizy Ogólnej	Pracownia Rentgenologicznej
LZ-14	Pracownia Mikrobiologii	Pracownia Tomografii Komputerowej
LZ-15	Pracownia Fizyki i Onkologii	Pracownia USG

Ambulatoria

LS-030	Poradnia Chirurgiczna	LS-040	Poradnia Diabetologiczna
LS-110	Poradnia Patologii Noworodka	LS-041	Poradnia Endokrynologiczna
LS-111	Zespół Wydzielniczo-Endokrynologiczny	LS-042	Poradnia Hematologiczna
LS-050	Poradnia Dłusztogowa	LS-140	Poradnia Otolaryngologiczna
LS-060	Poradnia Diabetologiczna dla Dzieci	LS-141	Poradnia Otolaryngologiczna dla Dzieci
LS-170	Poradnia Reumatologiczna	LS-144	Pracownia ENG
LS-171	Poradnia Reumatologiczna dla Dzieci	LS-150	Poradnia Alergologiczna
LS-070	Poradnia Gastroenterologiczna	LS-151	Poradnia Gndylicy i Chorób Płuc
LS-010	Poradnia Neurologiczna	LS-152	Zespół Demowego Leczenia Tętna
LS-011	Pracownia EEG	LS-190	Poradnia Fonetycznej
LS-012	Pracownia EMG	LS-191	Poradnia Urazowa-Ortopedyczna
LS-090	Poradnia Kardiologiczna	LS-192	Poradnia Wad Postawy
LS-091	Pracownia Prób Wysokociśnieniowych	LS-120	Poradnia Leczenia Jeseky
LS-092	Pracownia USG Serc	LS-171	Poradnia Leczenia Słabost/Sia Kowa
LS-093	Pracownia EKG i Badania Holtera	LS-122	Poradnia Okulistyczna
LS-16	Oddział Rehabilitacyjny z Pododdziałem Rehabilitacji Neurologicznej	LS-123	Pracownia Angiografii Fluorescencyjnej i Terapii Fotodynamicznej
LS-18	Oddział Terapii Uzależnienia od Alkoholu	LS-095	Pracownia Kontroli Stymulatorów i Kardioverterów
LS-20	Oddział Urologii i Urologii Onkologicznej	LS-160	Poradnia Rehabilitacyjna
LS-21	Dzienny Oddział Psychiatryczny	LS-200	Poradnia Urologiczna

Zakład Rehabilitacji Leczniczej

LR	Zakład Rehabilitacji Leczniczej
----	---------------------------------

Zakład Opiekuńczo-Leczniczy

LO	Zakład Opiekuńczo-Leczniczy
----	-----------------------------

Jednostki organizacyjne

...	Oddziały
...	Zakład Diagnostyki Laboratoryjnej i Mikrobiologii
...	Zakład Diagnostyki Obrzecznej
...	Sarologia
...	Poradnie
...	Pracownie
...	Zakład Rehabilitacji Leczniczej
...	Zakład Opiekuńczo-Leczniczy
...	Instytut Czołowo-Małydzka