

UCHWAŁA Nr 238 / 5676 / 13
ZARZĄDU WOJEWÓDZTWA PODKARPACKIEGO
w RZESZOWIE
z dnia 6 czerwca 2013 r.

w sprawie wniesienia pod obrady Sejmiku Województwa Podkarpackiego projektu uchwały Sejmiku w sprawie zmian w Statucie Wojewódzkiego Szpitala Podkarpackiego im. Jana Pawła II w Krośnie.

Na podstawie art. 41 ust. 1 ustawy z dnia 5 czerwca 1998 roku o samorządzie województwa (Dz. U. z 2001 r. Nr 142, poz. 1590 z późn. zm.) i § 29 ust. 1 pkt 1 Statutu Województwa Podkarpackiego stanowiącego załącznik do Uchwały Nr X/103/99 Sejmiku Województwa Podkarpackiego w Rzeszowie z dnia 29 września 1999 r. w sprawie uchwalenia Statutu Województwa Podkarpackiego (Dz. Urz. Woj. Podk. z 1999 r. Nr 28, poz. 1247, z 2002 r. Nr 54 poz. 1101, z 2008 r. Nr 55, poz. 1449),

**Zarząd Województwa Podkarpackiego w Rzeszowie
uchwala, co następuje:**

§ 1

Wnosi się pod obrady Sejmiku Województwa Podkarpackiego projekt uchwały Sejmiku **w sprawie zmian w Statucie Wojewódzkiego Szpitala Podkarpackiego im. Jana Pawła II w Krośnie**, w brzmieniu stanowiącym załącznik do uchwały.

§ 2

Wykonanie uchwały powierza się Marszałkowi Województwa Podkarpackiego.

§ 3

Uchwała wchodzi w życie z dniem podjęcia.



MARSZAŁEK WOJEWÓDZTWA

Władysław Ortyl

**Uchwała Nr
Sejmiku Województwa Podkarpackiego
z dnia**

w sprawie zmian w Statucie Wojewódzkiego Szpitala Podkarpackiego im. Jana Pawła II w Krośnie.

Działając na podstawie art. 42 ust. 4 ustawy z dnia 15 kwietnia 2011 r. o działalności leczniczej (Dz. U. z 2013 r., poz. 217 j. t.) oraz art. 18 pkt 20 ustawy z dnia 5 czerwca 1998 r. o samorządzie województwa (Dz. U. z 2013 r., poz. 596)

**Sejmik Województwa Podkarpackiego
uchwała, co następuje:**

§ 1

W Statucie Wojewódzkiego Szpitala Podkarpackiego im. Jana Pawła II w Krośnie nadanym uchwałą Nr XXVIII/538/12 Sejmiku Województwa Podkarpackiego z dnia 21 grudnia 2012 r. w sprawie nadania Statutu Wojewódzkiemu Szpitalowi Podkarpackiemu im. Jana Pawła II w Krośnie zmienionym uchwałą Nr XXXIII/620/13 z dnia 29 kwietnia 2013 r. wprowadza się następujące zmiany:

- 1) Załącznik Nr 1 do Statutu Wojewódzkiego Szpitala Podkarpackiego im. Jana Pawła II w Krośnie otrzymuje brzmienie:

„I. Szpital

1. Oddziały Szpitalne, w skład której wchodzi następujące komórki organizacyjne:
 - 1) Szpitalny Oddział Ratunkowy z Izbą Przyjęć Planowych;
 - 2) Oddział Anestezjologii i Intensywnej Terapii;
 - 3) Oddział Chirurgii Ogólnej, Onkologicznej i Naczyniowej;
 - 4) Oddział Chorób Wewnętrznych i Metabolicznych;
 - 5) Oddział Dermatologiczny;
 - 6) Oddział Dziecięcy;
 - 7) Oddział Gastroenterologii;
 - 8) Oddział Ginekologiczno-Położniczy;
 - 9) Oddział Kardiologiczny z Ośrodkiem Implantacji Stymulatorów Serca;
 - a) Pracownia Elektrofizjologii,
 - 10) Oddział Neurologiczny z Pododdziałem Udarów Mózgowych;
 - 11) Oddział Noworodkowy z Pododdziałem Intensywnej Terapii Noworodków;
 - 12) Oddział Opieki Paliatywnej;
 - 13) Oddział Otolaryngologii i Otolaryngologii Dziecięcej;
 - 14) Oddział Pulmonologiczny;
 - 15) Oddział Rehabilitacyjny z Pododdziałem Rehabilitacji Neurologicznej;
 - 16) Oddział Reumatologiczny;
 - 17) Oddział Terapii Uzależnienia od Alkoholu;

- 18) Oddział Urazowo-Ortopedyczny;
 - 19) Oddział Urologii i Urologii Onkologicznej;
 - 20) Dzienny Oddział Psychiatryczny;
 - 21) Podkarpacki Ośrodek Okulistyczny;
 - a) Oddział Okulistyczny,
 - 22) Apteka;
 - 23) Blok Operacyjny.
2. Serologia, z komórką organizacyjną Pracownia Serologii Transfuzjologicznej – Bank Krwi;
3. Zakład Diagnostyki Laboratoryjnej i Mikrobiologii, w skład którego wchodzi:
- 1) Pracownia Hematologii i Koagulologii;
 - 2) Pracownia Chemii Klinicznej,
 - 3) Pracownia Immunologii,
 - 4) Pracownia Analityki Ogólnej,
 - 5) Pracownia Mikrobiologii,
 - 6) Pracownia Prątka Gruźlicy,
4. Zakład Diagnostyki Obrazowej, w skład której wchodzi następujące komórki organizacyjne:
- 1) Pracownia Mammografii;
 - 2) Pracownia Rentgenodiagnostyki;
 - 3) Pracownia Tomografii Komputerowej;
 - 4) Pracownia USG.

II. Zakład Opiekuńczo-Lecznicy

III. Zakład Rehabilitacji Leczniczej

IV. Ambulatoria:

1. Poradnie z następującymi komórkami organizacyjnymi:
 - 1) Centrum Diagnostyki Leczenia i Rehabilitacji Zaburzeń Słuchu Głosu i Mowy;
 - a) Poradnia Audiologiczno-Foniatryczna,
 - b) Poradnia Logopedyczna,
 - c) Ośrodek Diennej Rehabilitacji Słuchu i Mowy,
 - 2) Poradnia Alergologiczna;
 - 3) Poradnia Chirurgiczna;
 - 4) Poradnia Chorób Zakaźnych;
 - 5) Poradnia Dermatologiczna;
 - 6) Poradnia Diabetologiczna;
 - 7) Poradnia Diabetologiczna dla Dzieci;
 - 8) Poradnia Endokrynologiczna;
 - 9) Poradnia Gastroenterologiczna;
 - 10) Poradnia Ginekologiczno-Położnicza;
 - 11) Poradnia Hematologiczna;

- 12) Poradnia Kardiologiczna;
 - 13) Poradnia Leczenia Jaskry;
 - 14) Poradnia Leczenia Schorzeń Siatkówki;
 - 15) Poradnia Lekarza POZ;
 - 16) Poradnia Medycyny Pracy;
 - 17) Poradnia Neurologiczna;
 - 18) Poradnia Odwykowa;
 - 19) Poradnia Okulistyczna;
 - 20) Poradnia Otorynolaryngologiczna;
 - 21) Poradnia Otorynolaryngologiczna dla Dzieci;
 - 22) Poradnia Patologii Noworodka;
 - 23) Poradnia Pielęgniarki i Położnej POZ;
 - 24) Poradnia Preluksacyjna;
 - 25) Poradnia Przeciwgruźlicza;
 - 26) Poradnia Psychologiczna;
 - 27) Poradnia Pulmonologiczna;
 - 28) Poradnia Rehabilitacyjna;
 - 29) Poradnia Reumatologiczna;
 - 30) Poradnia Reumatologiczna dla Dzieci;
 - 31) Poradnia Urazowo-Ortopedyczna;
 - 32) Poradnia Urologiczna;
 - 33) Poradnia Wad Postawy;
 - 34) Poradnia Zdrowia Psychicznego;
 - 35) Poradnia Zdrowia Psychicznego dla Dzieci i Młodzieży;
 - 36) Zespół Domowego Leczenia Tlenem;
2. Pracownie z następującymi komórkami organizacyjnymi:
- 1) Pracownia Angiografii Fluoresceinowej i Terapii Fotodynamicznej;
 - 2) Pracownia EEG;
 - 3) Pracownia EKG i Badań Holtera;
 - 4) Pracownia EMG;
 - 5) Pracownia Obiektywnych Badań Słuchu i Mowy;
 - 6) Pracownia Endoskopii;
 - 7) Pracownia ENG;
 - 8) Pracownia Prób Wysiłkowych;
 - 9) Pracownia USG Serca;
 - 10) Szkoła Rodzenia;
 - 11) Pracownia Kontroli Stymulatorów i Kardiowerterów.
3. Ratownictwo medyczne z komórką organizacyjną Zespół Wyjazdowy „N”.

§ 2

Załącznik Nr 3 do Statutu otrzymuje brzmienie określone w załączniku do niniejszej uchwały.

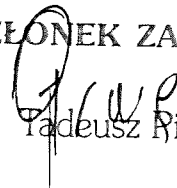
§ 3

Wykonanie uchwały powierza się Zarządowi Województwa Podkarpackiego.

§ 4

Uchwała wchodzi w życie z dniem jej podjęcia.

CZŁONEK ZARZĄDU


Tadeusz Rióro

SPRAWDZONO POD WZGLĘDEM
FORMALNO-PRAWNYM

RADCA PRAWNY
Tomasz Kida

Uzasadnienie

do projektu uchwały Sejmiku Województwa Podkarpackiego w sprawie zmian w Statucie Wojewódzkiego Szpitala Podkarpackiego im. Jana Pawła II w Krośnie.

Pismem z dnia 17 marca 2013 r., znak; NO/S/012/1/1/13 Piotr Lenik Dyrektor Wojewódzkiego Szpitala Podkarpackiego im. Jana Pawła II w Krośnie wystąpił z propozycją zmian w Statucie Szpitala polegających na dopisaniu w załączniku Nr 1 do statutu w przedsiębiorstwie o nazwie: Szpital podpunktu o treści Pracownia Elektrofizjologii oraz w przedsiębiorstwie o nazwie: Ambulatoria punktu o treści pracownia Kontroli Stymulatorów i Kardiowerterów.

Wnioskowane zmiany polegają również na nadaniu nowej struktury organizacyjnej Szpitala określonej w załączniku Nr 3 do Statutu.

Wnioskowana zmiana spowodowana jest koniecznością dostosowania wewnętrznej struktury organizacyjnej Oddziału Kardiologicznego z Ośrodkiem Implantacji Stymulatorów Serca do wymogów Narodowego Funduszu Zdrowia w tym celu niezbędne jest utworzenie Pracowni Kontroli Stymulatorów i Kardiowerterów oraz Pracowni Elektrofizjologii.


W Pracowni Elektrofizjologii wykonywane będą procedury wszczepiania rozruszników.

W Pracowni Kontroli Stymulatorów i Kardiowerterów prowadzona będzie opieka nad pacjentami z wszczepionym kardiowerterem rozrusznikiem. Do chwili obecnej kontrole takie prowadzone są w Poradni Kardiologicznej.

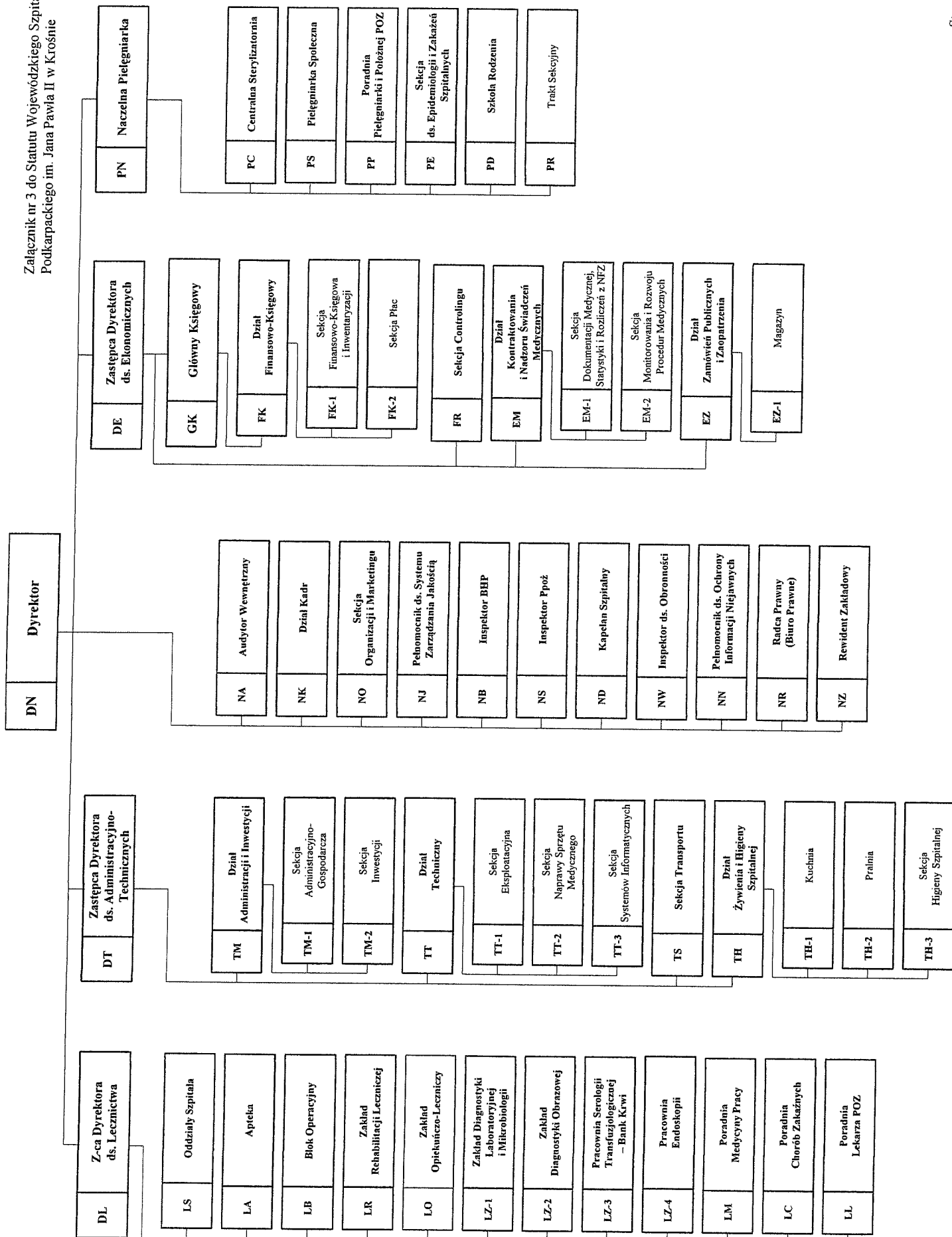
Proponowane rozwiązanie umożliwiłoby pozyskiwanie partnerów do różnego rodzaju akcji marketingowych, których organizacji pragnąłby podjąć się Wojewódzki Szpital Podkarpacki im. Jana Pawła II w Krośnie.

Rada Społeczna pozytywnie zaopiniowała zmiany zaproponowane przez Dyrektora Szpitala.

Mając na uwadze powyższe podjęcie przedmiotowej uchwały Sejmiku jest w pełni uzasadnione.


Piotr Lenik
Dyrektor Szpitala

Yoshie Gw... - Lelu



Szpital

LB	Blok Operacyjny	LS-03	Oddział Chirurgii Ogólnej, Onkologicznej i Naczyniowej
LS-01	Szpitalny Oddział Ratunkowy z Izłą Przyjęć Planowych	LS-11	Oddział Noworodkowy z Pododdziałem Intensywnej Terapii Noworodków
LS-04	Oddział Chorób Wewnętrznych i Metabolicznych	LS-14	Oddział Otolaryngologii i Otolaryngologii Dziecięcej
LS-02	Oddział Anestezjologii i Intensywnej Terapii	LS-05	Oddział Dermatologiczny
LS-06	Oddział Dżięcięcy	LS-15	Oddział Pulmonologiczny
LS-13	Oddział Opieki Palatynowej	LS-17	Oddział Reumatologiczny
LS-07	Oddział Gastroenterologii	LS-19	Oddział Urazowo-Ortopedyczny
LS-10	Oddział Neurologiczny z Pododdziałem Udarów Mózgowych	LS-1-2	Podkarpaccski Ośrodek Okulistyczny
LA	Apteka	LS-12	Oddział Okulistyczny
LZ-3	Pracownia Serologii Transfuzjologicznej – Bank Krwi	LS-09	Oddział Kardiologiczny z Ośrodkiem Implantacji Stymulatorów Serca
LZ-1	Zakład Diagnostyki Laboratoryjnej i Mikrobiologii	LS-094	Pracownia Elektrofizjologii
LZ-10	Pracownia Hematologii i Koagulologii	LS-08	Oddział Ginekologiczny-Polożniczy
LZ-11	Pracownia Chemii Klinicznej	LZ-2	Zakład Diagnostyki Obrazowej
LZ-12	Pracownia Immunologii	LZ-20	Pracownia Mammografii
LZ-13	Pracownia Analityki Ogólnej	LZ-21	Pracownia Rengenodiagnostyki
LZ-14	Pracownia Mikrobiologii	LZ-22	Pracownia Tomografii Komputerowej
LZ-15	Pracownia Patki Gruzlicy	LZ-23	Pracownia USG

Ambulatoria

LS-030	Poradnia Chirurgiczna	LS-040	Poradnia Diabetologiczna
LS-110	Poradnia Patologii Noworodka	LS-041	Poradnia Endokrynologiczna
LS-111	Zespół Wyjązkowy „N”	LS-042	Poradnia Hematologiczna
LS-050	Poradnia Dermatologiczna	LS-140	Poradnia Otorinolaryngologiczna
LS-060	Poradnia Diabetologiczna dla Dzieci	LS-141	Poradnia Otoryno-laryngologiczna dla Dzieci
LS-170	Poradnia Reumatologiczna	LS-144	Pracownia ENG
LS-171	Poradnia Reumatologiczna dla Dzieci	LS-150	Poradnia Alergologiczna
LS-070	Poradnia Gastroenterologiczna	LS-151	Poradnia Przewodnicząca
LS-010	Poradnia Neurologiczna	LS-152	Poradnia Pulmonologiczna
LS-011	Pracownia EEG	LS-153	Zespół Domowego Leczenia Tętneni
LS-012	Pracownia EMG	LS-190	Poradnia Prelukscypia
LS-090	Poradnia Kardiologiczna	LS-191	Poradnia Urazowo-Ortopedyczna
LS-091	Pracownia Prob Wysilkowych	LS-192	Poradnia Wad Postawy
LS-092	Pracownia USG Serca	LS-120	Poradnia Leczenia Jaskry
LS-093	Pracownia EKG i Badań Holtera	LS-121	Poradnia Leczenia Schorzeń Siatkówki
LS-16	Oddział Rehabilitacyjny z Pododdziałem Rehabilitacji Neurologicznej	LS-122	Poradnia Okulistyczna
LS-18	Oddział Terapii Uzależnienia od Alkoholu	LS-123	Pracownia Angiografii Fluorescencyjowej i Terapii Fotodynamicznej
LS-20	Oddział Urologii i Urologii Onkologicznej	LS-095	Pracownia Kontroli Stymulatorów i Kardioverterów
LS-21	Dzienny Oddział Psychiatryczny	LS-160	Poradnia Rehabilitacyjna
		LS-200	Poradnia Urologiczna

Zakład Rehabilitacji Leczniczej

LR	Zakład Rehabilitacji Leczniczej
----	---------------------------------

Zakład Opiekuńczo-Leczniczy

LO	Zakład Opiekuńczo-Leczniczy
----	-----------------------------

Jednostki organizacyjne

...	Oddziały
...	Zakład Diagnostyki Laboratoryjnej i Mikrobiologii
...	Zakład Diagnostyki Obrazowej
...	Serologia
...	Poradnie
...	Pracownie
...	Zakład Rehabilitacji Leczniczej
...	Zakład Opiekuńczo-Leczniczy
...	Racowniczo medyczne