

- Legenda:**
- Stan istniejący
 - Budowa nowego toru
 - Projektowana regulacja istniejącego toru
 - Projektowany peron
 - Projektowana wiatka
 - Projektowane miejsca parkingowe 2,5 x 5,0 m
 - Projektowany stojak dla rowerów
 - Projektowana krawężń chodnika dla pieszych
 - Projektowana krawężń drogi
 - Istniejący przystanek autobusowy

Zamawiający:

Województwo Podkarpackie
al. Łukasza Cieplńskiego 4
35-010 Rzeszów

Gmina Miasto Rzeszów
Rynek 1
35-064 Rzeszów

PKP POLSKIE LINIE KOLEJOWE S.A.

PKP Polskie Linie Kolejowe S.A.
ul. Targowa 74
03-734 Warszawa

Wykonawca - Konsorcjum Firm:

Multiconsult

suez

"CONSEKO - SAFEAGE" S.A.

Lider:
Multiconsult Polska Sp. z o.o.
ul. Bonifraterska 17
00-203 Warszawa

Partner:
CONSEKO-SAFEAGE S.A.
ul. Wiedeńska 114
30-147 Kraków

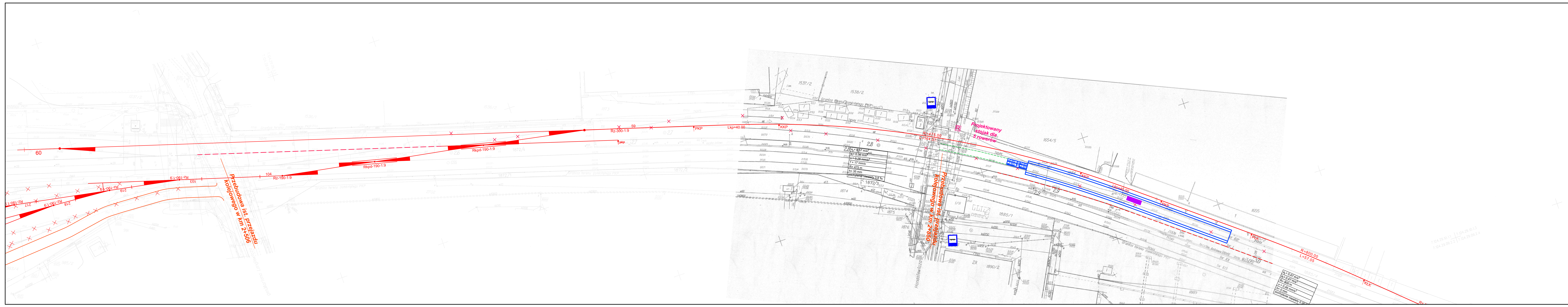
Nazwa opracowania:
Studium Wykonalności - Budowa Podmiejskiej Kolei Aglomeracyjnej - PKA

Nr etapu:
Etap III - Analiza techniczna wszystkich wariantów inwestycyjnych projektu wraz z oszacowaniem kosztów


Nazwa obiektu:
Analiza rozmieszczenia obiektów obsługi podróŜnych

Tytuł rysunku:
Plan sytuacyjny - Przystanek osobowy Rzeszów Galeria, LK106 - km 0+635

Funkcja	Imię i nazwisko	Specjalność	Nr uprawnień budowlanych	Podpis
Projektował	Karolina Łuszcz	torowa	-	
Projektował	Bartłomiej Bednarczyk	torowa	-	
Projektował	Kamil Stokowski	torowa	-	
Numer umowy: OR-IV.272.1.3.2016	Data opracowania: luty 2017 r.	Skala: 1:500	Numer rysunku: 4478-E3-LK106-1	Rewizja: 3



- Legenda:**
- Stan istniejący
 - Budowa nowego toru
 - $R=900\text{ m}$
 $L=97,22\text{ m}$ Projektowana regulacja istniejącego toru
 - Projektowany peron
 - Projektowana wiatka
 - Projektowane miejsca parkingowe 2,5 x 5,0 m
 - Projektowany stojak dla rowerów
 - Projektowana krawędź chodnika dla pieszych
 - Projektowana krawędź drogi
 - Istniejący przystanek autobusowy

Zamawiający:
 **Podkarpackie**
 Województwo Podkarpackie
 al. Łukasza Cieplińskiego 4
 35-010 Rzeszów

 **Gmina Miasto Rzeszów**
 Rynek 1
 35-064 Rzeszów

 **PKP POLSKIE LINIE KOLEJOWE S.A.**
 ul. Targowa 74
 03-734 Warszawa

PKP Polskie Linie Kolejowe S.A.
 ul. Targowa 74
 03-734 Warszawa

Wykonawca - Konsorzium Firm:
Multiconsult
 Lider:
 Multiconsult Polska Sp. z o.o.
 ul. Bonifraterska 17
 00-203 Warszawa

Lider:
 Multiconsult Polska Sp. z o.o.
 ul. Bonifraterska 17
 00-203 Warszawa

Partner:
CONSEKO-SAFEAGE S.A.
 ul. Wiedeńska 114
 30-147 Kraków

Partner:
 CONSEKO-SAFEAGE S.A.
 ul. Wiedeńska 114
 30-147 Kraków

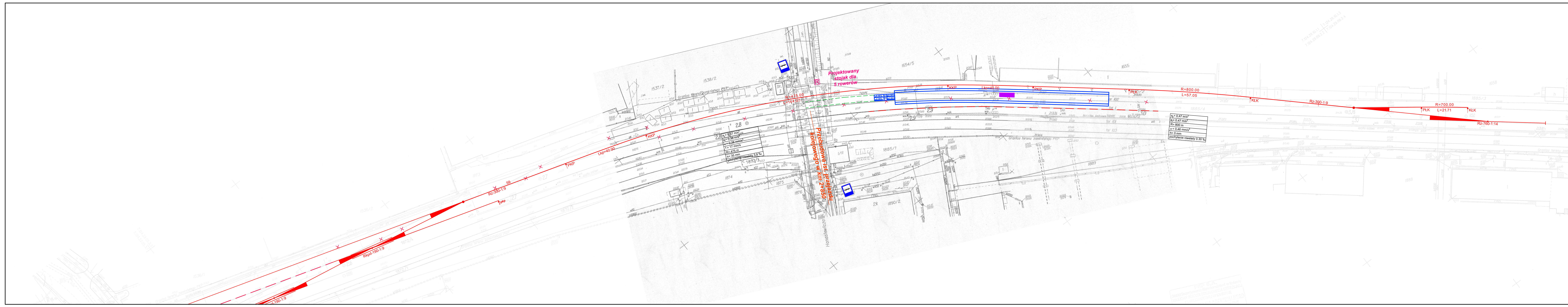
Nazwa opracowania:
Studium Wykonalności - Budowa Podmiejskiej Kolei Aglomeracyjnej - PKA

Nr etapu:
Etap III - Analiza techniczna wszystkich wariantów inwestycyjnych projektu wraz z oszacowaniem kosztów


Nazwa obiektu:
Analiza rozmieszczenia obiektów obsługi podróży


Tytuł rysunku:
Plan sytuacyjny - Mijanka i P.O. Rzeszów Os. Dąbrowskiego, LK106 - km 2+951

Funkcja	Imię i nazwisko	Specjalność	Nr uprawnień budowlanych	Podpis
Projektował	Karolina Łuszcz	torowa	-	
Projektował	Barbłomiej Bednarczyk	torowa	-	
Projektował	Kamil Stokowski	torowa	-	
Numer umowy: OR-IV.272.1.3.2016	Data opracowania: luty 2017 r.	Skala: 1:500	Numer rysunku: 4478-E3-LK106-2.1	Revizja: 3



- Legenda:**
- Stan istniejący
 - Budowa nowego toru
 - - - $R=900\text{ m}$
 $L=97.22\text{ m}$ Projektowana regulacja istniejącego toru
 - Projektowany peron
 - Projektowana wiata
 - Projektowane miejsca parkingowe 2.5 x 5,0 m
 - Projektowany stojak dla rowerów
 - - - Projektowana krawężń chodnika dla pieszych
 - - - Projektowana krawężń drogi
 - Istniejący przystanek autobusowy

Zamawiający:
 **Województwo Podkarpackie**
 al. Łukasza Ciepłńskiego 4
 35-010 Rzeszów

 **Gmina Miasto Rzeszów**
 Rynek 1
 35-064 Rzeszów

 **PKP POLSKIE LINIE KOLEJOWE S.A.**
 ul. Targowa 74
 03-734 Warszawa

Wykonawca - Konsorzium Firm:
 **Multiconsult**
 ul. Bonifraterska 17
 00-203 Warszawa

Partner:
 **CONSEKO-SAFEGE S.A.**
 ul. Wiedeńska 114
 30-147 Kraków

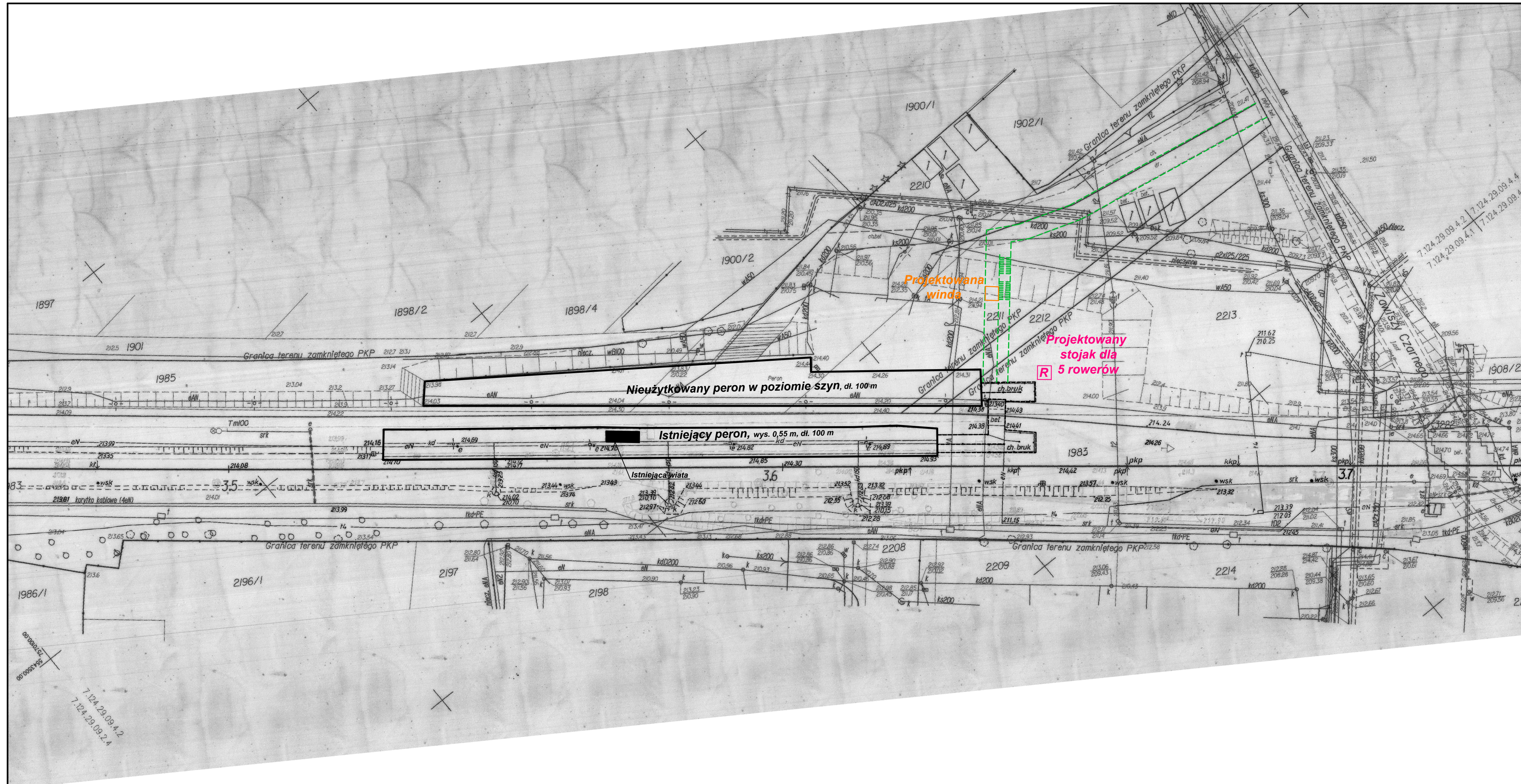
Nazwa opracowania:
Studium Wykonalności - Budowa Podmiejskiej Kolei Aglomeracyjnej - PKA

Nr etapu:
Etap III - Analiza techniczna wszystkich wariantów inwestycyjnych projektu wraz z oszacowaniem kosztów

Nazwa obiektu:
Analiza rozmieszczenia obiektów obsługi podróży

Tytuł rysunku:
Plan sytuacyjny - Mijanka i P.O. Rzeszów Os. Dąbrowskiego, LK106 - km 2+951

Funkcja	Imię i nazwisko	Specjalność	Nr uprawnień budowlanych	Podpis
Projektował	Karolina Łuszcz	torowa	-	
Projektował	Barłomiej Bednarczyk	torowa	-	
Projektował	Kamil Stokowski	torowa	-	
Numer umowy: OR-IV.272.1.3.2016	Data opracowania: luty 2017 r.	Skala: 1:500	Numer rysunku: 4478-E3-LK106-2.2	Revizja: 3



Legenda:

- Stan istniejący
- Budowa nowego toru
- $R=900\text{ m}$
 $L=97,22\text{ m}$ Projektowana regulacja istniejącego toru
- Projektowany peron
- Projektowana wiata
- Projektowane miejsca parkingowe 2,5 x 5,0 m
- Projektowany stojak dla rowerów
- Projektowana krawężnik chodnika dla pieszych
- Projektowana krawężnik drogi
- Istniejący przystanek autobusowy

Zamawiający:

Województwo Podkarpackie
al. Łukasza Ciepłińskiego 4
35-010 Rzeszów

Gmina Miasto Rzeszów
Rynek 1
35-064 Rzeszów

PKP POLSKIE LINIE KOLEJOWE S.A.

PKP Polskie Linie Kolejowe S.A.
ul. Targowa 74
03-734 Warszawa

Wykonawca - Konsorcjum Firm:

Multiconsult

suez

"CONSEKO - SAFEGE" S.A.

Lider:
Multiconsult Polska Sp. z o.o.
ul. Bonifraterska 17
00-203 Warszawa

Partner:
CONSEKO-SAFEAGE S.A.
ul. Wiedeńska 114
30-147 Kraków

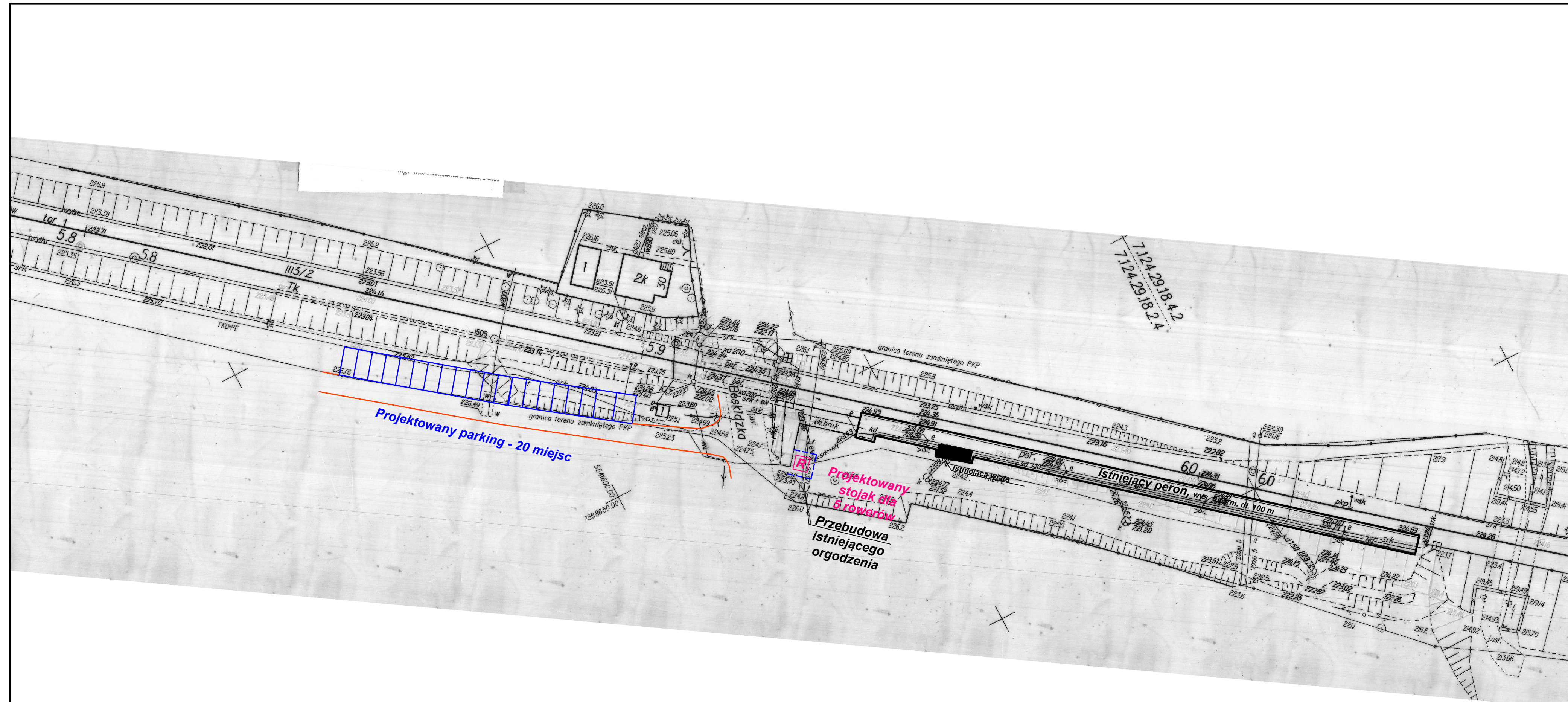
Nazwa opracowania:
Studium Wykonalności - Budowa Podmiejskiej Kolei Aglomeracyjnej - PKA

Nr etapu:
Etap III - Analiza techniczna wszystkich wariantów inwestycyjnych projektu wraz z oszacowaniem kosztów

Nazwa obiektu:
Analiza rozmieszczenia obiektów obsługi podróżnych

Tytuł rysunku:
Plan sytuacyjny - Przystanek osobowy Rzeszów Politechnika (Osiedle), LK106 km 3+616

Funkcja	Imię i nazwisko	Specjalność	Nr uprawnień budowlanych	Podpis
Projektował	Karolina Łuszcz	torowa	-	
Projektował	Bartłomiej Bednarczyk	torowa	-	
Projektował	Kamil Stokowski	torowa	-	
Numer umowy: OR-IV.272.1.3.2016	Data opracowania: luty 2017 r.	Skala: 1:500	Numer rysunku: 4478-E3-LK106-3	Rewizja: 3



Legenda:

- Stan istniejący
- Budowa nowego toru
- $R=900\text{ m}$
 $L=97,22\text{ m}$ Projektowana regulacja istniejącego toru
- Projektowany peron
- Projektowana wiatka
- Projektowane miejsca parkingowe 2,5 x 5,0 m
- Projektowany stojak dla rowerów
- Projektowana krawężnik chodnika dla pieszych
- Projektowana krawężnik drogi
- Istniejący przystanek autobusowy

Zamawiający:

Województwo Podkarpackie
al. Łukasza Ciepłińskiego 4
35-010 Rzeszów

Gmina Miasto Rzeszów
Rynek 1
35-064 Rzeszów

PKP POLSKIE LINIE KOLEJOWE S.A.

PKP Polskie Linie Kolejowe S.A.
ul. Targowa 74
03-734 Warszawa

Wykonawca - Konsorcjum Firm:

Multiconsult

suez

"CONSEKO - SAFEGE" S.A.

Lider:
Multiconsult Polska Sp. z o.o.
ul. Bonifraterska 17
00-203 Warszawa

Partner:
CONSEKO-SAFEAGE S.A.
ul. Wiedeńska 114
30-147 Kraków

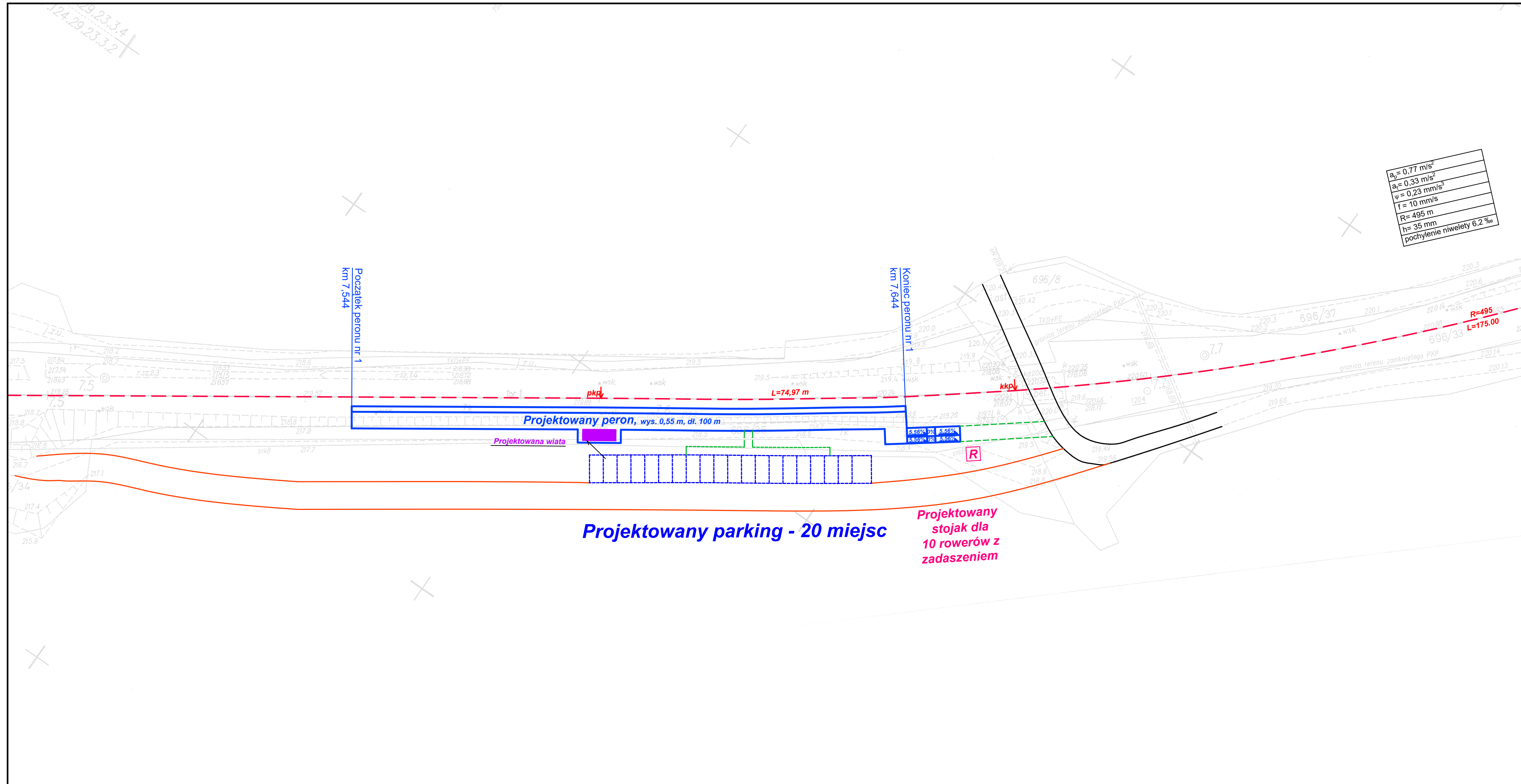
Nazwa opracowania:
Studium Wykonalności - Budowa Podmiejskiej Kolei Aglomeracyjnej - PKA

Nr etapu:
Etap III - Analiza techniczna wszystkich wariantów inwestycyjnych projektu wraz z oszacowaniem kosztów

Nazwa obiektu:
Analiza rozmieszczenia obiektów obsługi podróży

Tytuł rysunku:
Plan sytuacyjny - Przystanek osobowy Rzeszów Zwiężczyca, LK106 km 5+928

Funkcja	Imię i nazwisko	Specjalność	Nr uprawnień budowlanych	Podpis
Projektował	Karolina Łuszcz	torowa	-	
Projektował	Bartłomiej Bednarczyk	torowa	-	
Projektował	Kamil Stokowski	torowa	-	
Numer umowy: OR-IV.272.1.3.2016	Data opracowania: luty 2017 r.	Skala: 1:500	Numer rysunku: 4478-E3-LK106-4	Rewizja: 3



- Legenda:**
- Stan istniejący
 - Budowa nowego toru
 - Projektowana regulacja istniejącego toru
 - Projektowany peron
 - Projektowana wiata
 - Projektowane miejsca parkingowe 2,5 x 5,0 m
 - Projektowany stojak dla rowerów
 - Projektowana krawężń chodnika dla pieszych
 - Projektowana krawężń drogi
 - Istniejący przystanek autobusowy

Zamawiający:

Województwo Podkarpackie
al. Łukasza Ciepłińskiego 4
35-010 Rzeszów

Gmina Miasto Rzeszów
Rynek 1
35-064 Rzeszów

PKP POLSKIE LINIE KOLEJOWE S.A.

PKP Polskie Linie Kolejowe S.A.
ul. Targowa 74
03-734 Warszawa

Wykonawca - Konsorcjum Firm:

Multiconsult

suez

"CONSEKO - SAFEGE" S.A.

Lider:

Multiconsult Polska Sp. z o.o.
ul. Bonifraterska 17
00-203 Warszawa

Partner:

CONSEKO-SAFEAGE S.A.
ul. Wiedeńska 114
30-147 Kraków

Nazwa opracowania: **Studium Wykonalności - Budowa Podmiejskiej Kolei Aglomeracyjnej - PKA**

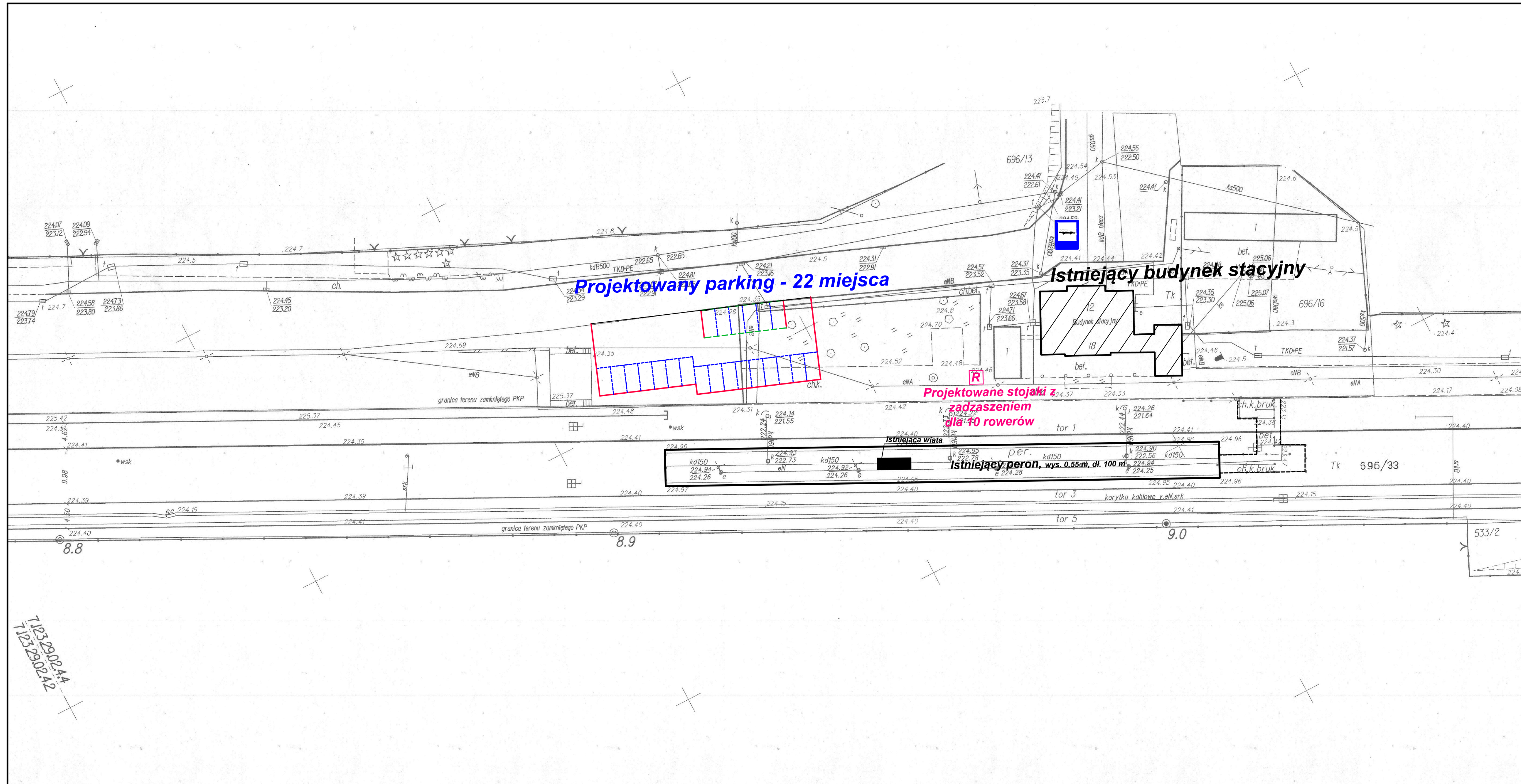
Nr etapu: **Etap III - Analiza techniczna wszystkich wariantów inwestycyjnych projektu wraz z oszacowaniem kosztów**

Nazwa obiektu: **Analiza rozmieszczenia obiektów obsługi podróżnych**

Tytuł rysunku: **Plan sytuacyjny - Przystanek osobowy Boguchwała, LK106 km 7+954**

Funkcja	Imię i nazwisko	Specjalność	Nr uprawnień budowlanych	Podpis
Projektował	Karolina Łuszcz	torowa	-	
Projektował	Bartłomiej Bednarczyk	torowa	-	
Projektował	Kamil Stokowski	torowa	-	

Numer umowy: OR-IV.272.1.3.2016	Data opracowania: luty 2017 r.	Skala: 1:500	Numer rysunku: 4478-E3-LK106-5	Rewizja: 3
---------------------------------	--------------------------------	--------------	--------------------------------	------------



- Legenda:**
- Stan istniejący
 - Budowa nowego toru
 - $R=900\text{ m}$
 $L=97,22\text{ m}$ Projektowana regulacja istniejącego toru
 - Projektowany peron
 - Projektowana wiata
 - Projektowane miejsca parkingowe 2,5 x 5,0 m
 - Projektowany stojak dla rowerów
 - Projektowana krawędź chodnika dla pieszych
 - Projektowana krawędź drogi
 - Istniejący przystanek autobusowy

Zamawiający:

Województwo Podkarpackie
al. Łukasza Ciepłińskiego 4
35-010 Rzeszów

Gmina Miasto Rzeszów
Rynek 1
35-064 Rzeszów

PKP POLSKIE LINIE KOLEJOWE S.A.

PKP Polskie Linie Kolejowe S.A.
ul. Targowa 74
03-734 Warszawa

Wykonawca - Konsorcjum Firm:

Multiconsult

SUEZ

"CONSEKO - SAFEGE" S.A.

Lider:
Multiconsult Polska Sp. z o.o.
ul. Bonifraterska 17
00-203 Warszawa

Partner:
CONSEKO-SAFEAGE S.A.
ul. Wiedeńska 114
30-147 Kraków

Nazwa opracowania:
Studium Wykonalności - Budowa Podmiejskiej Kolei Aglomeracyjnej - PKA

Nr etapu:
Etap III - Analiza techniczna wszystkich wariantów inwestycyjnych projektu wraz z oszacowaniem kosztów

Nazwa obiektu:
Analiza rozmieszczenia obiektów obsługi podróżnych

Tytuł rysunku:
Plan sytuacyjny - Stacja kolejowa Boguchwała, LK106 km 8+985

Funkcja	Imię i nazwisko	Specjalność	Nr uprawnień budowlanych	Podpis
Projektował	Karolina Łuszcz	torowa	-	
Projektował	Bartłomiej Bednarczyk	torowa	-	
Projektował	Kamil Stokowski	torowa	-	
Numer umowy: OR-IV.272.1.3.2016	Data opracowania: luty 2017 r.	Skala: 1:500	Numer rysunku: 4478-E3-LK106-6	Rewizja: 3

7123.29.02.24.4
7123.29.02.42



- Legenda:**
- Stan istniejący
 - Budowa nowego toru
 - - - $R=900\text{ m}$
 $L=97,22\text{ m}$ Projektowana regulacja istniejącego toru
 - Projektowany peron
 - Projektowana wiatra
 - Projektowane miejsca parkingowe 2,5 x 5,0 m
 - Projektowany stojak dla rowerów
 - - - Projektowana krawężń chodnika dla pieszych
 - Projektowana krawężń drogi
 - Istniejący przystanek autobusowy

Zamawiający:
Województwo Podkarpackie
 al. Łukasza Cieplińskiego 4
 35-010 Rzeszów

Gmina Miasto Rzeszów
 Rynek 1
 35-064 Rzeszów

PKP POLSKIE LINIE KOLEJOWE S.A.
 ul. Targowa 74
 03-734 Warszawa

Wykonawca - Konsorzjum Firm:
Multiconsult
 ul. Bonifratska 17
 00-203 Warszawa

Partner:
CONSEKO-SAFEAGE S.A.
 ul. Wiedeńska 114
 30-147 Kraków

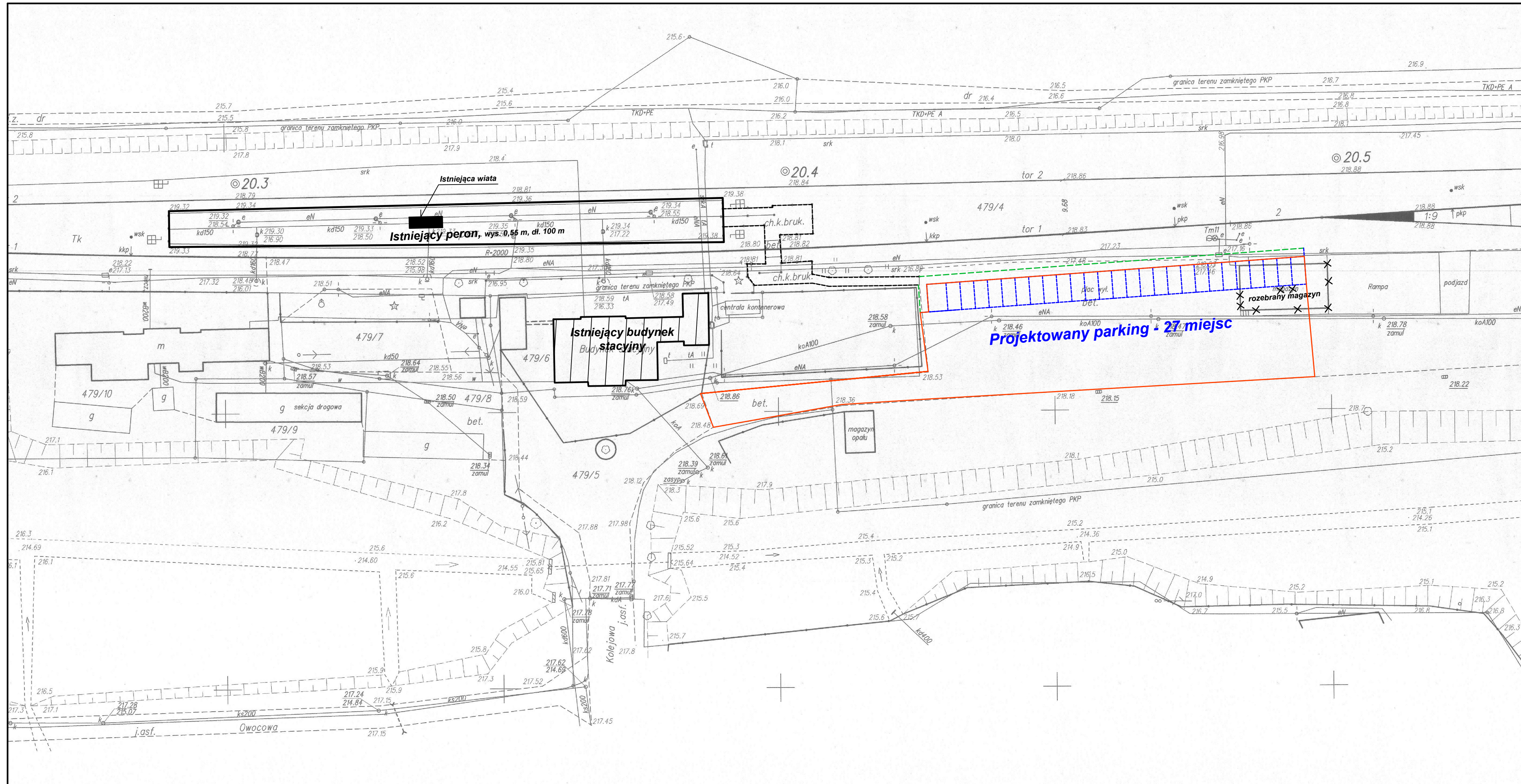
Nazwa opracowania:
Studium Wykonalności - Budowa Podmiejskiej Kolei Aglomeracyjnej - PKA

Nr etapu:
Etap III - Analiza techniczna wszystkich wariantów inwestycyjnych projektu wraz z oszacowaniem kosztów

Nazwa obiektu:
Analiza rozmieszczenia obiektów obsługi podróży

Tytuł rysunku:
Plan sytuacyjny - Mijanka i przystanek osobowy Lutorz, LK106 - km 11+320

Funkcja	Imię i nazwisko	Specjalność	Nr uprawnień budowlanych	Podpis
Projektował	Karolina Łuszcz	torowa	-	<i>Łuszcz</i>
Projektował	Barłomiej Bednarczyk	torowa	-	<i>Bednarczyk</i>
Projektował	Kamil Stokowski	torowa	-	<i>Stokowski</i>
Numer umowy: OR-IV.272.1.3.2016	Data opracowania: luty 2017 r.	Skala: 1:500	Numer rysunku: 4478-E3-LK106-7	Revizja: 3



- Legenda:**
- Stan istniejący
 - Budowa nowego toru
 - Projektowana regulacja istniejącego toru
 - Projektowany peron
 - Projektowana wiata
 - Projektowane miejsca parkingowe 2,5 x 5,0 m
 - Projektowany stojak dla rowerów
 - Projektowana krawęż chodnika dla pieszych
 - Projektowana krawęż drogi
 - Istniejący przystanek autobusowy

Zamawiający:

Województwo Podkarpackie
al. Łukasza Ciepłińskiego 4
35-010 Rzeszów

Gmina Miasto Rzeszów
Rynek 1
35-064 Rzeszów

PKP POLSKIE LINIE KOLEJOWE S.A.

PKP Polskie Linie Kolejowe S.A.
ul. Targowa 74
03-734 Warszawa

Wykonawca - Konsorcjum Firm:

Multiconsult

SUEZ

"CONSEKO - SAFEGE" S.A.

Lider:
Multiconsult Polska Sp. z o.o.
ul. Bonifraterska 17
00-203 Warszawa

Partner:
CONSEKO-SAFEAGE S.A.
ul. Wiedeńska 114
30-147 Kraków

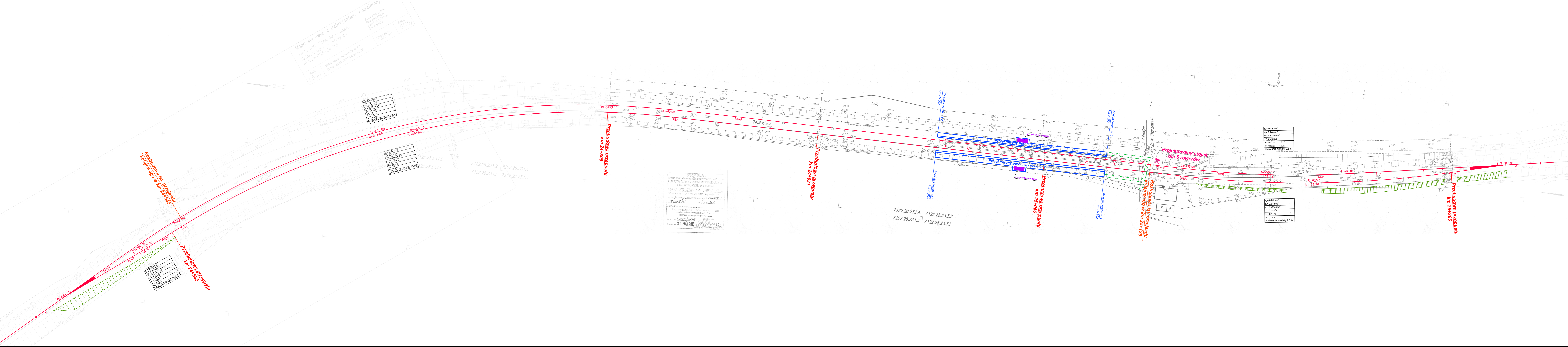
Nazwa opracowania: **Studium Wykonalności - Budowa Podmiejskiej Kolei Aglomeracyjnej - PKA**

Nr etapu: **Etap III - Analiza techniczna wszystkich wariantów inwestycyjnych projektu wraz z oszacowaniem kosztów**

Nazwa obiektu: **Analiza rozmieszczenia obiektów obsługi podręcznych**

Tytuł rysunku: **Plan sytuacyjny - Stacja kolejowa Czudec, LK106 km 20+336**

Funkcja	Imię i nazwisko	Specjalność	Nr uprawnień budowlanych	Podpis
Projektował	Karolina Łuszcz	torowa	-	
Projektował	Bartłomiej Bednarczyk	torowa	-	
Projektował	Kamil Stokowski	torowa	-	
Numer umowy: OR-IV.272.1.3.2016	Data opracowania: luty 2017 r.	Skala: 1:500	Numer rysunku: 4478-E3-LK106-8	Rewizja: 3



Mapa syt.-wys. z uzbrojeniem podziemia
 Linia 106 Rzeszów - Jasło
 Szlak Cieplice - Strzyżów
 Km. 24.065-24.713

Skala 1:500
 Wzrost: 6(15)

Projektant: S.A. Multiconsult
 Wykonawca: S.A. Suez
 Partner: S.A. Consek-Safege

- Legenda:**
- Stan istniejący
 - Budowa nowego toru
 - Projektowana regulacja istniejącego toru
 - Projektowany peron
 - Projektowana wiata
 - Projektowane miejsca parkingowe 2,5 x 5,0 m
 - Projektowany stojak dla rowerów
 - Projektowana krawędź chodnika dla pieszych
 - Projektowana krawędź drogi
 - Istniejący przystanek autobusowy

Zamawiający: **Województwo Podkarpackie**
 al. Łukasza Ciepłińskiego 4
 35-010 Rzeszów

Gmina Miasto Rzeszów
 Rynek 1
 35-064 Rzeszów

PKP POLSKIE LINIE KOLEJOWE S.A.
 ul. Targowa 74
 03-734 Warszawa

PKP Polskie Linie Kolejowe S.A.
 ul. Targowa 74
 03-734 Warszawa

Wydawca - Konsorzjum Firm: **Multiconsult**
 Multiconsult Polska Sp. z o.o.
 ul. Bonifraterska 17
 00-203 Warszawa

Partner: **CONSEKO-SAFEAGE S.A.**
 ul. Wiedeńska 114
 30-147 Kraków

Nazwa opracowania: **Studium Wykonalności - Budowa Podmiejskiej Kolei Aglomeracyjnej - PKA**

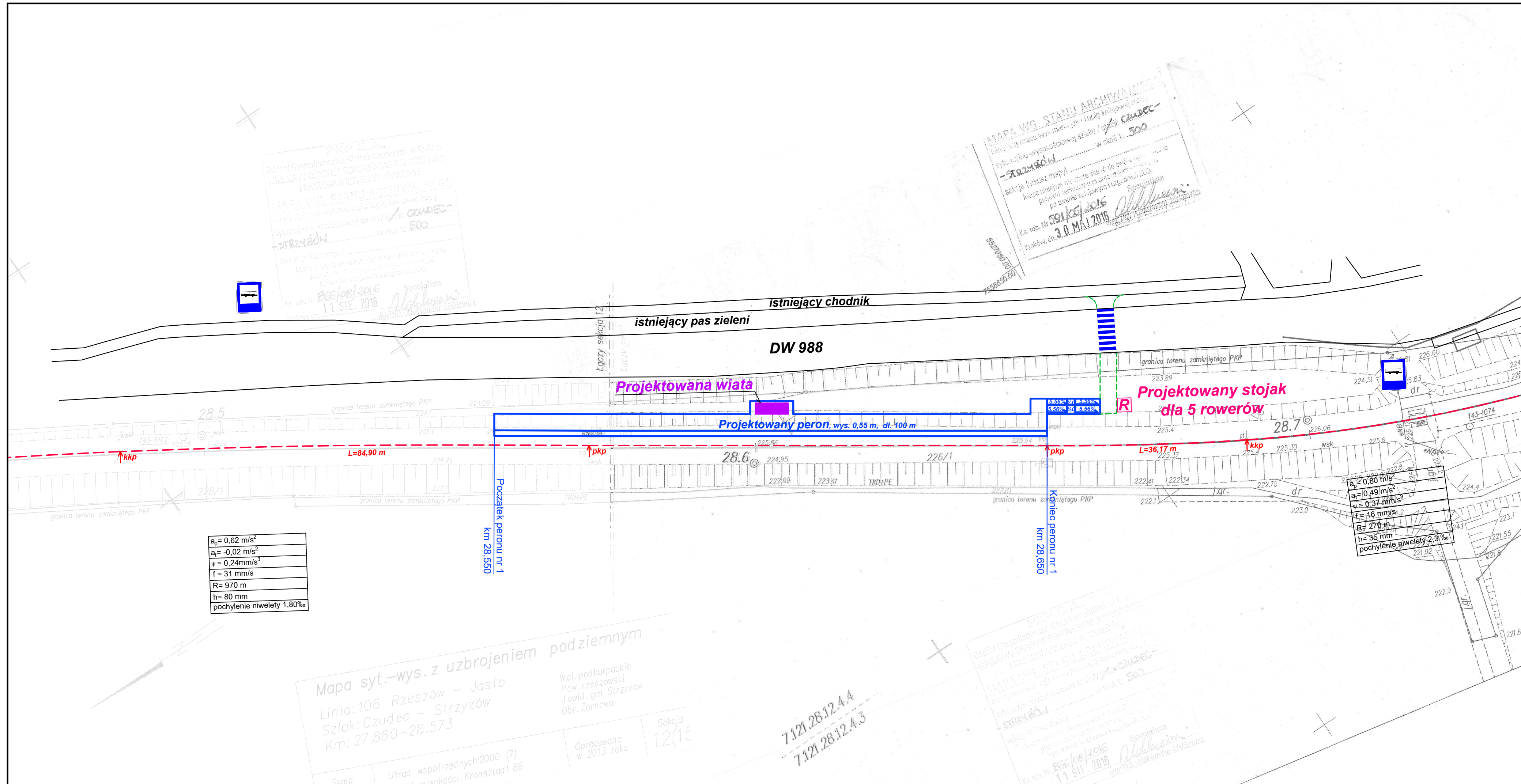
Nr etapu: **Etap III - Analiza techniczna wszystkich wariantów inwestycyjnych projektu wraz z oszacowaniem kosztów**

Nazwa obiektu: **Analiza rozmieszczenia obiektów obsługi podróźnych**

Tytuł rysunku: **Plan sytuacyjny - Przystanek osobowy Glinik Chorzewski (Zaborów), LK106 - km 25+132**

Funkcja	Imię i nazwisko	Specjalność	Nr uprawnień budowlanych	Podpis
Projektował	Karolina Łuszcz	torowa		<i>[Signature]</i>
Projektował	Beata Bielecka	torowa		<i>[Signature]</i>
Projektował	Kamil Stokowski	torowa		<i>[Signature]</i>

Numer umowy: Data opracowania: Skala: Numer rysunku: Data: 4478-E3-LK106-9



- Legenda:**
- Stan istniejący
 - Budowa nowego toru
 - R=900 m
L=97,22 m Projektowana regulacja istniejącego toru
 - Projektowany peron
 - Projektowana wiata
 - Projektowane miejsca parkingowe 2,5 x 5,0 m
 - Projektowany stojak dla rowerów
 - Projektowana krawęż chodnika dla pieszych
 - Projektowana krawęż drogi
 - Istniejący przystanek autobusowy

Zamawiający:

Województwo Podkarpackie
al. Łukasza Ciepłińskiego 4
35-010 Rzeszów

Gmina Miasto Rzeszów
Rynek 1
35-064 Rzeszów

PKP POLSKIE LINIE KOLEJOWE S.A.

PKP Polskie Linie Kolejowe S.A.
ul. Targowa 74
03-734 Warszawa

Wykonawca - Konsorcjum Firm:

Multiconsult

Lider:
Multiconsult Polska Sp. z o.o.
ul. Bonifraterska 17
00-203 Warszawa

suez

Partner:
CONSEKO-SAFEAGE S.A.
ul. Wiedeńska 114
30-147 Kraków

"CONSEKO - SAFEAGE" S.A.

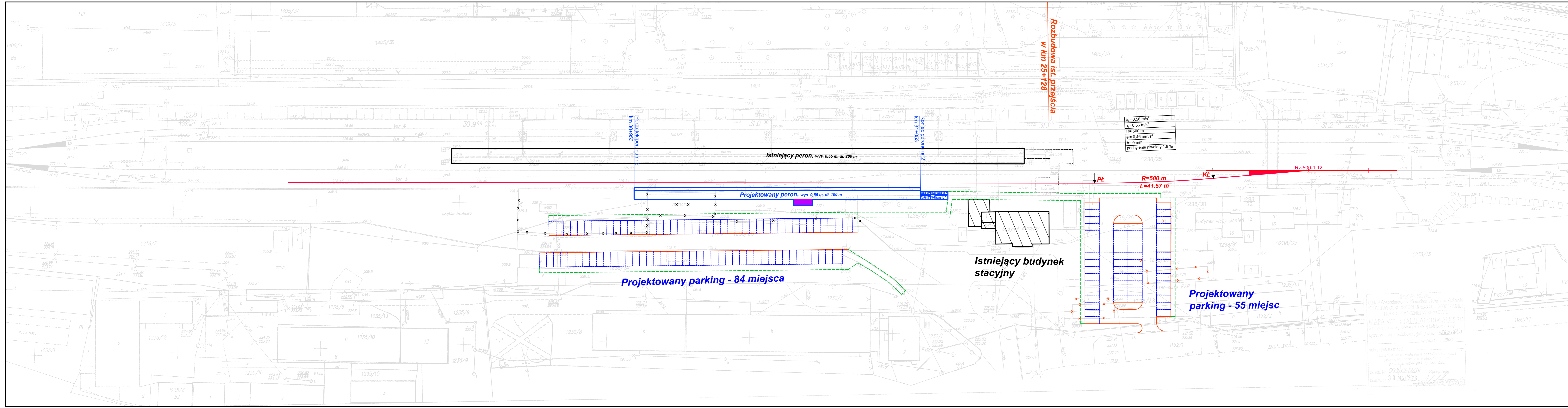
Nazwa opracowania: **Studium Wykonalności - Budowa Podmiejskiej Kolei Aglomeracyjnej - PKA**

Nr etapu: **Etap III - Analiza techniczna wszystkich wariantów inwestycyjnych projektu wraz z oszacowaniem kosztów**

Nazwa obiektu: **Analiza rozmieszczenia obiektów obsługi podróźnych**



Tytuł rysunku: **Plan sytuacyjny - Przystanek osobowy Żarnowa, LK106 km 28+600**

Funkcja	Imię i nazwisko	Specjalność	Nr uprawnień budowlanych	Podpis
Projektował	Karolina Łuszcz	torowa	-	<i>Łuszcz</i>
Projektował	Bartłomiej Bednarczyk	torowa	-	<i>Bednarczyk</i>
Projektował	Kamil Stokowski	torowa	-	<i>Stokowski</i>
Numer umowy: OR-IV.272.1.3.2016	Data opracowania: luty 2017 r.	Skala: 1:500	Numer rysunku: 4478-E3-LK106- 10	Rewizja: 3



$a_s = 0.56 \text{ m/s}^2$
$a_n = 0.56 \text{ m/s}^2$
$R = 500 \text{ m}$
$v = 0.46 \text{ mm/s}$
$h = 0 \text{ mm}$
pochylenie niweleży 1.8 ‰

- Legenda:**
- Stan istniejący
 - Budowa nowego toru
 - R=900 m
-L=97,22 m- Projektowana regulacja istniejącego toru
 - Projektowany peron
 - Projektowana wiata
 - Projektowane miejsca parkingowe 2,5 x 5,0 m
 - Projektowany stojak dla rowerów
 - Projektowana krawędź chodnika dla pieszych
 - Projektowana krawędź drogi
 - Istniejący przystanek autobusowy

Zamawiający:

 Województwo Podkarpackie
 al. Łukasza Cieplińskiego 4
 35-010 Rzeszów

 Gmina Miasto Rzeszów
 Rynek 1
 35-064 Rzeszów


PKP POLSKIE LINIE KOLEJOWE S.A.
 ul. Targowa 74
 03-734 Warszawa

Wykonawca - Konsorcjum Firm:
Multiconsult
 Lider:
 Multiconsult Polska Sp. z o.o.
 ul. Bonifratska 17
 00-203 Warszawa

Partner:
CONSEKO-SAFEAGE S.A.
 ul. Wiedeńska 114
 30-147 Kraków

Nazwa opracowania:
Studium Wykonalności - Budowa Podmiejskiej Kolei Aglomeracyjnej - PKA

Nr etapu:
Etap III - Analiza techniczna wszystkich wariantów inwestycyjnych projektu wraz z oszacowaniem kosztów

Nazwa obiektu:
Analiza rozmieszczenia obiektów obsługi podróżnych

Tytuł rysunku:
Plan sytuacyjny - Stacja Strzyżów n/ Wisłokiem, LK106 - km 31+089

Funkcja	Imię i nazwisko	Specjalność	Nr uprawnień budowlanych	Podpis
Projektował	Karolina Łuszcz	torowa	-	
Projektował	Bartłomiej Bednarczyk	torowa	-	
Projektował	Kamil Stokowski	torowa	-	
Numer umowy: OR-IV.272.1.3.2016	Data opracowania: luty 2017 r.	Skala: 1:500	Numer rysunku: 4478-E3-LK106-11	Rewizja: 3

Prace S.A.
 Oddział Gospodarstwa Komunalnego w Krakowie
 KOLEJOWY OŚRODEK DOSKONALENIA I BIEŻĄCYCH
 KARTOGRAMOWYCH W KRAKOWIE
 MAPA WGL STANU ARCHIWALNEGO
 Wykazy stanowiących stan krajowy i stan
 sytuacyjny wycofanych stan krajowy i stan krajowy
 w skali 1:500
 data: (data nieznana)
 Lata 1912-1920
 Ks. reb. Nr. 502/1000
 3.0. MAJ 2016